



# ARK14<sup>W</sup>

改質アスファルトフェルト規格

のおすすめ

**ARK**

アスファルトルーフィング工業会



# 改質アスファルトフェルト規格 「ARK14<sup>w</sup>」をおすすめする3つの理由。

理由 **1**

住宅の長寿命化が進んでいることから、  
より高品質の防水材料が求められています。

外壁の防水は住まいの品質を左右する  
重要なポイントのひとつです。

住宅の長寿命化が進んでいることから、アスファルトフェルト430(JIS規格)よりも更に高品質の防水材料が求められるようになってきています。壁からの「雨漏れ」を防ぐアスファルトフェルトは、住まい全体の品質を大きく左右します。重大な瑕疵を発生させないために、ARKが新しく規格化した改質アスファルトフェルト規格「ARK14<sup>w</sup>」適合品を、ぜひお選びください。



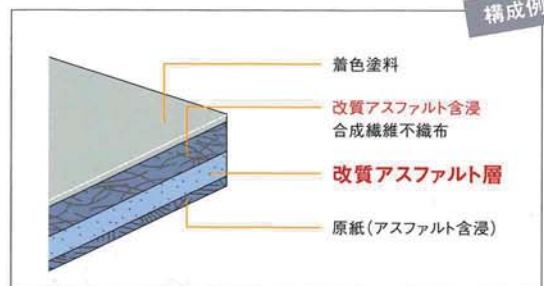
改質アスファルトフェルト

## アスファルトフェルト430との比較

### 改質アスファルトフェルトとは

#### 改質アスファルトフェルト

アスファルトに合成ゴムや合成樹脂を混入して防水性能を向上させています。基材に合成繊維不織布やプラスチックフィルム、原紙等を使用したものがあります。

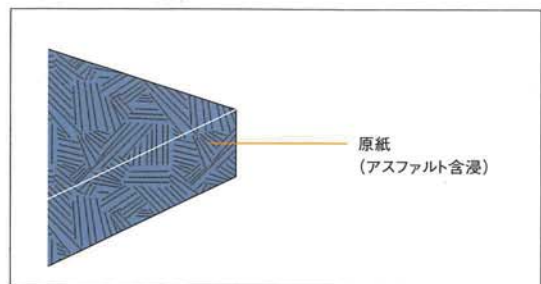


構成例

改質アスファルトフェルトイメージ図

#### アスファルトフェルト430

有機天然繊維を主原料とした原紙に、アスファルトを浸透したものです。JIS A 6005で規定されています。



アスファルトフェルト430イメージ図

理由 2

JISにもなかった規格をARKが初めて規格化。  
安心してご利用いただけます。

改質アスファルトフェルトは品質を規定するJIS規格のような公的規格はなく、ARKが初めて規格化しました。「ARK14<sup>W</sup>」は、ARKが認めた最低限の推奨品質です。

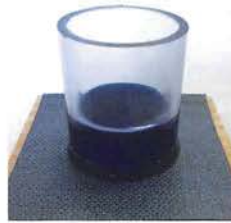
※規格の詳細については裏面をご参照ください。

理由 3

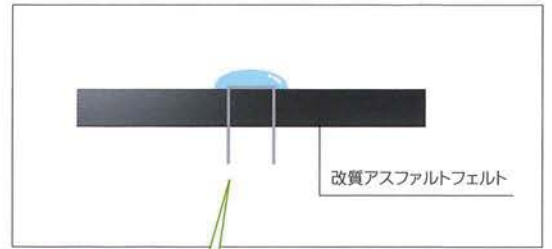
3つの大きな特徴で安定した品質をお約束します。

1 ステープル穴シーリング性 水が漏れにくい

改質アスファルトフェルトにステープルを貫通させて水圧をかけた場合、「ARK14<sup>W</sup>」では、試験体10のうち8以上漏水しない性能を求めています。



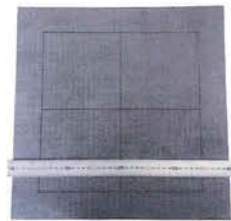
試験状況



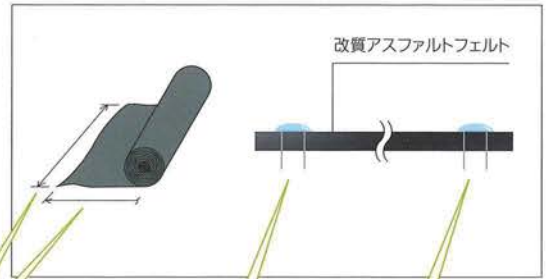
ステープルを貫通させても水が漏れにくい

2 寸法安定性 あばれにくい

太陽熱や大気中の水分などの影響を勘案して、長手方向、幅方向とも±1%以内の寸法安定性を求めています。



試験状況



寸法が安定しているので  
確実な施工ができる

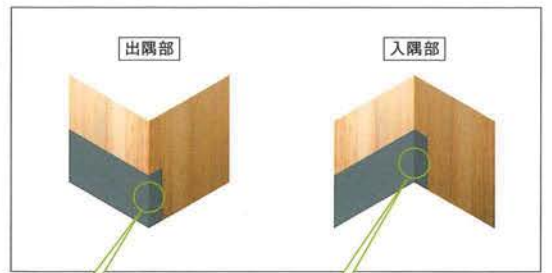
寸法安定性に優れるため、複数箇所の  
留め付けでもステープル廻りの穴が広がりにくい

3 低温折り曲げ性能 亀裂が生じにくい

壁の出入隅部で必ず発生する改質アスファルトフェルトの「折り曲げ」。「ARK14<sup>W</sup>」では、試験体10のうち9以上亀裂が発生しない性能を求めています。



試験状況



改質アスファルトフェルトを折り曲げて使用する出隅部や入隅部でも亀裂が生じにくい



## 改質アスファルトフェルト規格「ARK14<sup>w</sup>」

| 試 験 項 目                                  |       | 規 定  |
|--|-------|--|
| 1巻の長さ(m)                                 |       | 受渡当事者間の協定による                                   |
| 製品の幅(mm)                                 |       |  |
| 製品の単位面積質量(g/m <sup>2</sup> )             |       |  |
| 改質アスファルトを含む瀝青分の単位面積質量(g/m <sup>2</sup> ) |       | 300以上  |
| 引張強さ(N/cm)                               | 長手方向  | 40以上   |
|  | 幅方向   | 20以上   |
| アルカリ浸せき後の引張強さの変化率(%)                     | 長手方向  | 無処理試験値の80%以上                                   |
|  | 幅方向   | 無処理試験値の80%以上                                   |
| 留付け部のせん断強さ(N)*1                          |       | 65以上   |
| 耐折り曲げ性(長手方向)                             | 無処理   | 試験片10個中9個以上に表面の亀裂や改質アスファルト層の破断が生じないこと          |
|  | 加熱処理後 |  |
| 寸法安定性(%)*2                               | 長手方向  | 0±1.0  |
|  | 幅方向   | 0±1.0  |
| ステープル穴シーリング性                             |       | 試験体10個中8個以上に漏水が無いこと<br>貫通ステープルを通して下地裏面に漏水しないこと |
| 防水性                                      |       | 試験片を通して試験片裏面に漏水しないこと                           |

\*1 試験片幅50mmに対してステープル1個当たりのせん断強さ

\*2 基準長300mmに対する変化率



### ■ アスファルトルーフィング工業会 正会員

- ガムスター株式会社 〒596-0806 大阪府岸和田市まゆ町126 072-444-9021
- 静岡瀝青工業株式会社 〒420-0852 静岡県静岡市葵区紺屋町4-8 054-273-2781
- 昭石化工株式会社 〒135-8074 東京都港区台場2-3-2 03-5531-7063
- 常裕バルブ工業株式会社 〒799-0431 愛媛県四国中央市寒川町830 0896-23-3400
- 田島ルーフィング株式会社 〒101-8579 東京都千代田区外神田4-14-1 03-6837-8888
- 田島応用化工株式会社 〒101-8579 東京都千代田区外神田4-14-1 03-6837-8900
- 東和工業株式会社 〒174-0043 東京都板橋区坂下3-29-11 03-3968-2301
- 七王工業株式会社 〒765-0031 香川県善通寺市金蔵寺町180 0877-62-0951
- 日新工業株式会社 〒120-0025 東京都足立区千住東2-23-4 03-3882-2424
- 三島工業株式会社 〒799-0404 愛媛県四国中央市三島宮川1-8-25 0896-24-4420

### ■ アスファルトルーフィング工業会 賛助会員

- 株式会社ウメモトマテリアル
- 株式会社ジェイエック
- コスモ石油販売株式会社
- 株式会社JSP
- カネカケンテック株式会社
- リーフエナジー株式会社
- エムシー・エネルギー株式会社
- ダウ化工株式会社
- 株式会社シェル石油 大阪発売所